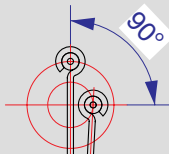


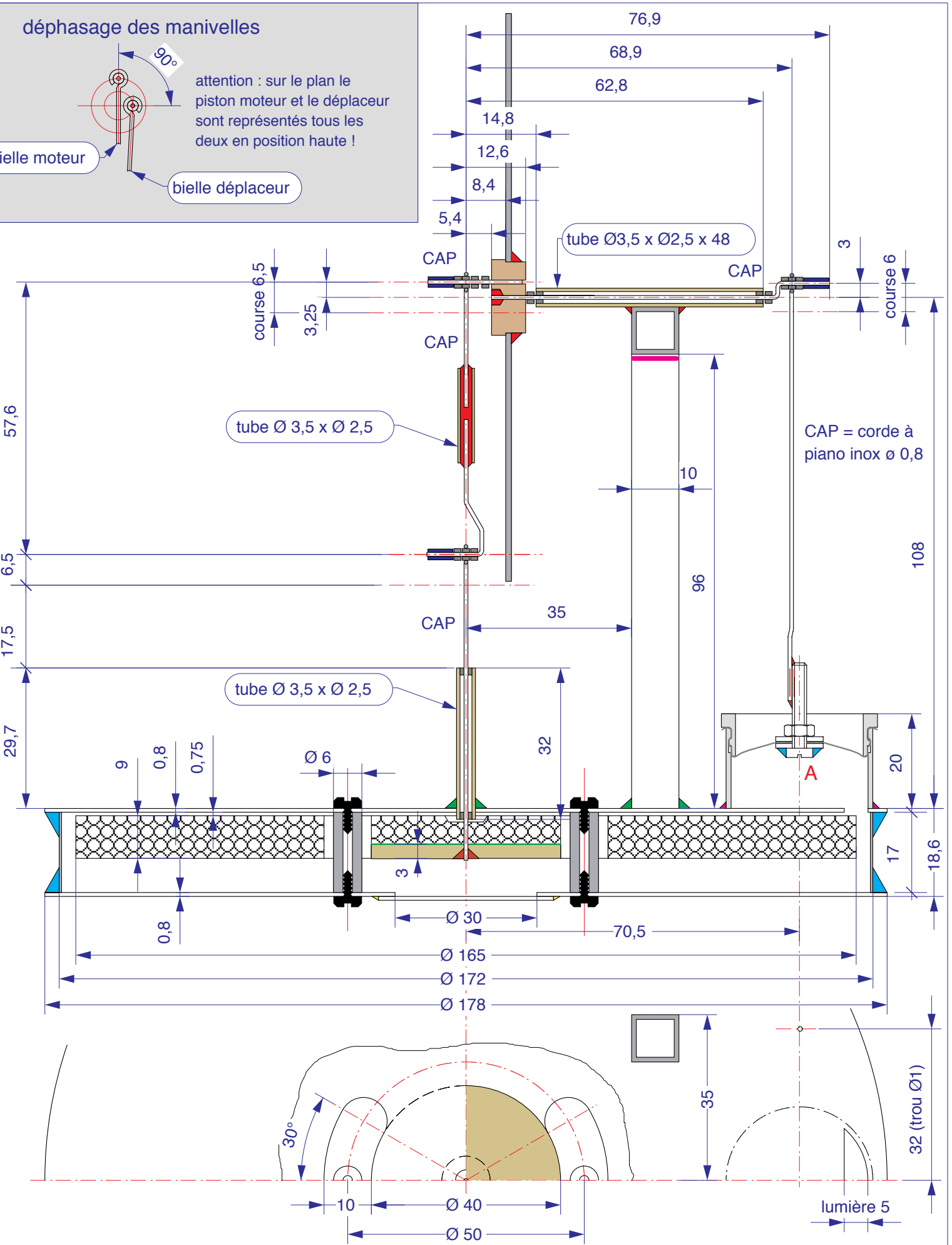
# déphasage des manivelles



attention : sur le plan le piston moteur et le déplaceur sont représentés tous les deux en position haute !

bielle moteur

bielle déplaceur



CAP = corde à piano inox ø 0,8

- colle thermique
- époxy
- perle de verre
- mastic silicone
- cyanoacrylate

Stirling 3.1      créé le 16/05/02  
 échelle : 1      modifié le 25/08/06  
 h.roussel@wanadoo.fr