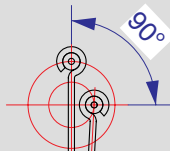


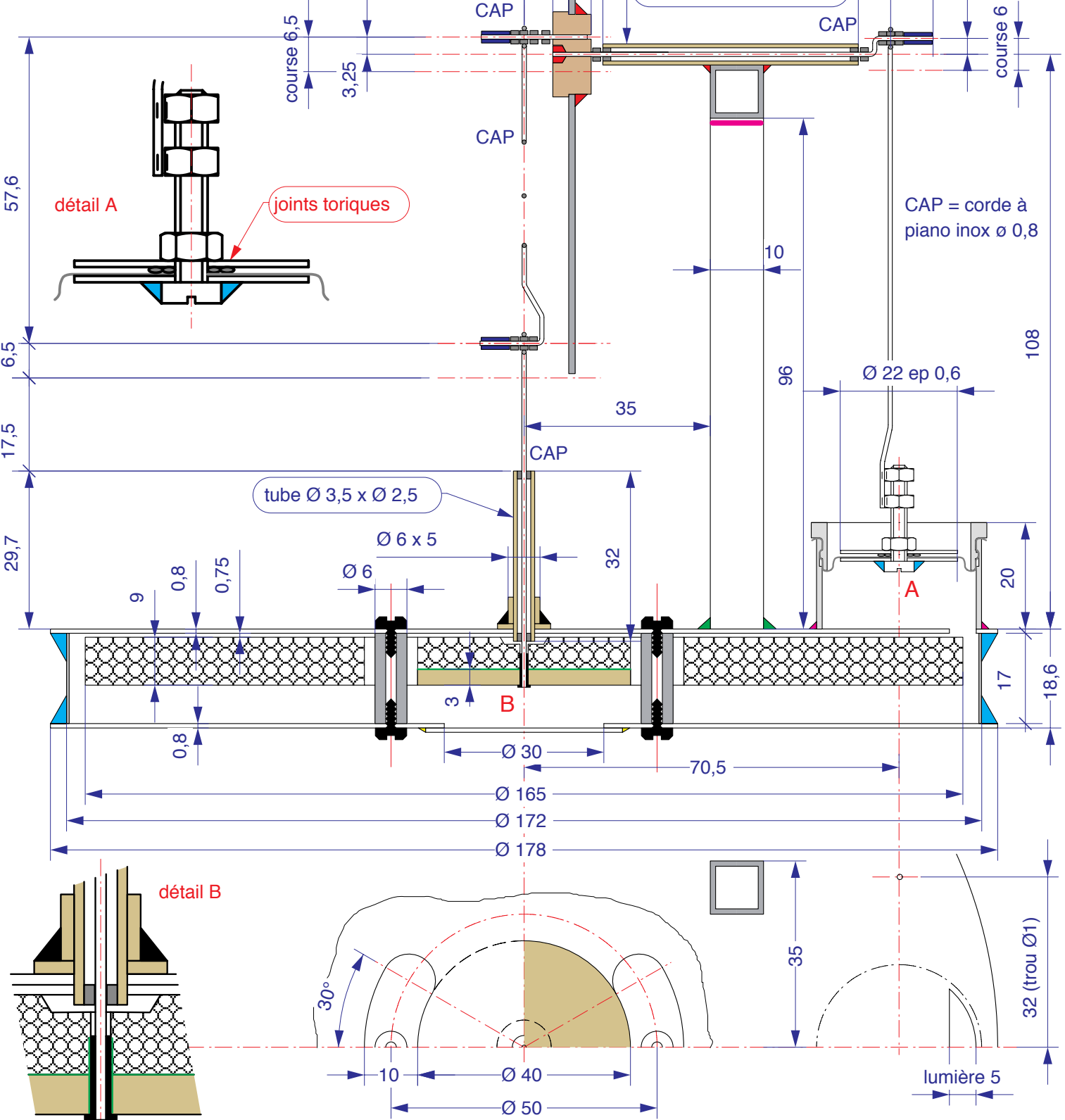
# déphasage des manivelles



attention : sur le plan le piston moteur et le déplaceur sont représentés tous les deux en position haute !

bielle moteur

bielle déplaceur



- colle thermique
- époxy
- perle de verre
- mastic silicone
- cyanoacrylate
- rivet laiton Ø 1,5 x 6

Stirling 3.4      créé le 3/11/02  
 échelle : 1      modifié le 24/08/06  
 h.roussel@wanadoo.fr